



Comprehensive Cancer Center
Mainfranken

Fatigue-Sprechstunde: Diagnostik und Beratung im Onkologischen Zentrum des UKW



Zertifiziertes
Onkologisches Zentrum

Fatigue ist eine belastende Erschöpfung infolge einer Krebserkrankung. Wir beraten und unterstützen Krebspatient:innen bei der Bewältigung im Alltag.

OZW

Onkologisches Zentrum
Universitätsklinikum Würzburg

Uniklinikum
Würzburg



Was ist Fatigue?

Fatigue ist ein häufiges Symptom bei Krebspatient:innen und steht oft im zeitlichen Zusammenhang mit der Erkrankung und Behandlung. Die Symptome können auch noch nach Abschluss der Behandlung andauern.

Als Fatigue wird bei Krebspatient:innen ein „belastendes und andauerndes subjektives Empfinden körperlicher, emotionaler und/oder kognitiver Müdigkeit oder Erschöpfung“ bezeichnet (National Comprehensive Cancer Networks). Neben der reduzierten körperlichen Leistungsfähigkeit sind auch Motivations- und Antriebsmangel, Desinteresse sowie Konzentrations- und Gedächtnisstörungen häufige Symptome der Fatigue.

Im Unterschied zu der Müdigkeit bei gesunden Menschen ist die Müdigkeit bei Krebspatient:innen häufig unverhältnismäßig zu vorausgegangenen Aktivitäten und bessert sich kaum durch Erholung.

Zusammenfassend kann Fatigue die Alltags- und Arbeitsbewältigung erheblich erschweren und Betroffene stark belasten.

Die gute Nachricht: Sie können aktiv dazu beitragen, wieder mehr Energie zur Verfügung zu haben.

FATIGUE-SYMPTOME:

Körperliche Müdigkeit

- ▶ Reduzierte körperliche Leistungsfähigkeit
- ▶ Vermehrtes Schlafbedürfnis
- ▶ Vermehrtes Müdigkeitsgefühl auch tagsüber
- ▶ Gefühl von Schwere der Gliedmaßen
- ▶ Schwierigkeiten, Dinge anzufangen
- ▶ Gefühl, verlangsamt zu sein

Mit welchen Fragen kann ich in die Sprechstunde kommen?

- ▶ Habe ich Fatigue?
- ▶ Wie stark sind meine Symptome ausgeprägt?
- ▶ Belastet Fatigue meine Leistungsfähigkeit – auch im Beruf?
- ▶ Bilde ich mir meine kognitiven Beeinträchtigungen nur ein?
- ▶ Was kann ich tun, um meine Beschwerden zu verbessern?
- ▶ ...

Unser Angebot

- ▶ Diagnostik der Fatigue durch das Gespräch mit Psycholog:innen des psychoonkologischen Dienstes
- ▶ Computergestützte Erfassung kognitiver Leistungen und Besprechung der Ergebnisse
- ▶ Ggf. Erstellung eines psychoonkologischen Befundberichts
- ▶ Besprechung möglicher Ursachen und Auswahl geeigneter Behandlungsmöglichkeiten
- ▶ Yogakurs (wöchentlich, offen)
- ▶ Kombiniertes Psychomotorik-Gedächtnistraining u. a.

Bitte kommen Sie auf uns zu, wenn Sie Interesse an der Teilnahme an einer Fatigue-Studie haben.

Emotionale Müdigkeit

- ▶ Motivations- und Antriebsmangel
- ▶ Nachlassendes Interesse an Alltagsaktivitäten
- ▶ Wunsch, sich zurück-zuziehen
- ▶ Gefühle der Hilflosigkeit, Entmutigung, Frustration
- ▶ Angst

Kognitive Müdigkeit

- ▶ Konzentrations- und Aufmerksamkeitsstörungen
- ▶ Gedächtnisstörungen
- ▶ Ablenkbarkeit
- ▶ Allgemeines Krankheitsgefühl

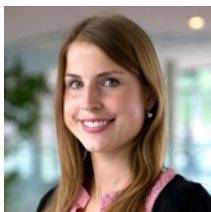
Ihre Ansprechpersonen



Dr. Elisabeth Jentschke
(Leitung)



PD Dr. Karin Meng



Antonia Rabe

**Onkologisches Zentrum
des Universitätsklinikums Würzburg**
Josef-Schneider- Str. 6 | Haus C16
97080 Würzburg

Telefon mit Anrufbeantworter:
0931 201-35350
E-Mail: OZ_Anmeldung@ukw.de
www.med.uni-wuerzburg.de/ccc



Ihre Spende hilft!

Spendenkonto des CCC Mainfranken:
IBAN: DE12790200760326255084
BIC: HYVEDEMM455
Verwendungszweck „8690059“