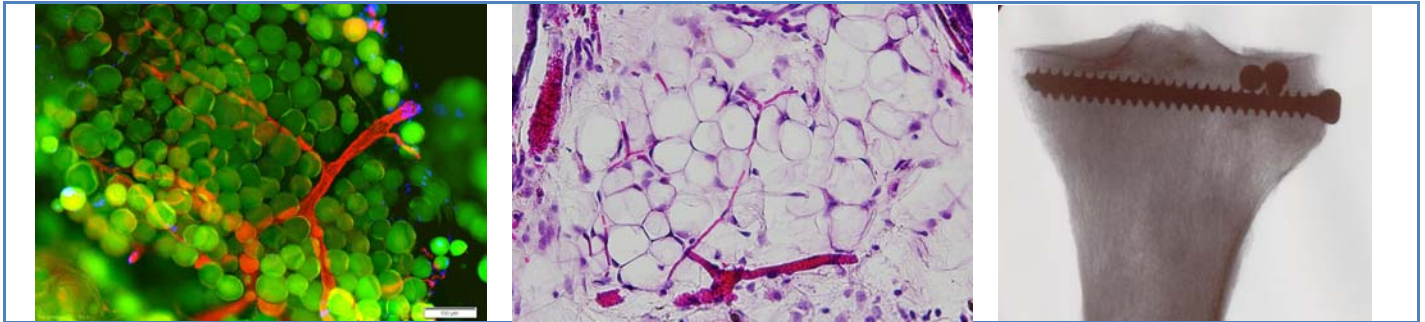


Klinik und Poliklinik für Unfall-, Hand-, Plastische und Wiederherstellungschirurgie

- Experimentelle Forschung -



FORSCHUNGSSCHWERPUNKT	Tissue Engineering und Regenerative Medizin, insbesondere muskuloskelettale Gewebe und Fettgewebe Biomechanik
ANSPRECHPARTNER	Prof. Dr. rer. nat. Torsten Blunk Blunk_T@klinik.uni-wuerzburg.de
BETREUUNG DES DOKTORANDEN	Prof. Dr. T. Blunk und Biologen / Biotechnologen im Forschungslabor Regelmäßige Treffen mit dem Doktorvater / Betreuer Wöchentliche Lab-Meetings Doktorandenseminar (klinisch und experimentell gemeinsam)
ART DER ANGEBOTENEN DOKTORARBEITEN	Experimentell
FREISEMESTER	Erwünscht
DAUER EINER DOKTORARBEIT	1,5 – 2 Jahre