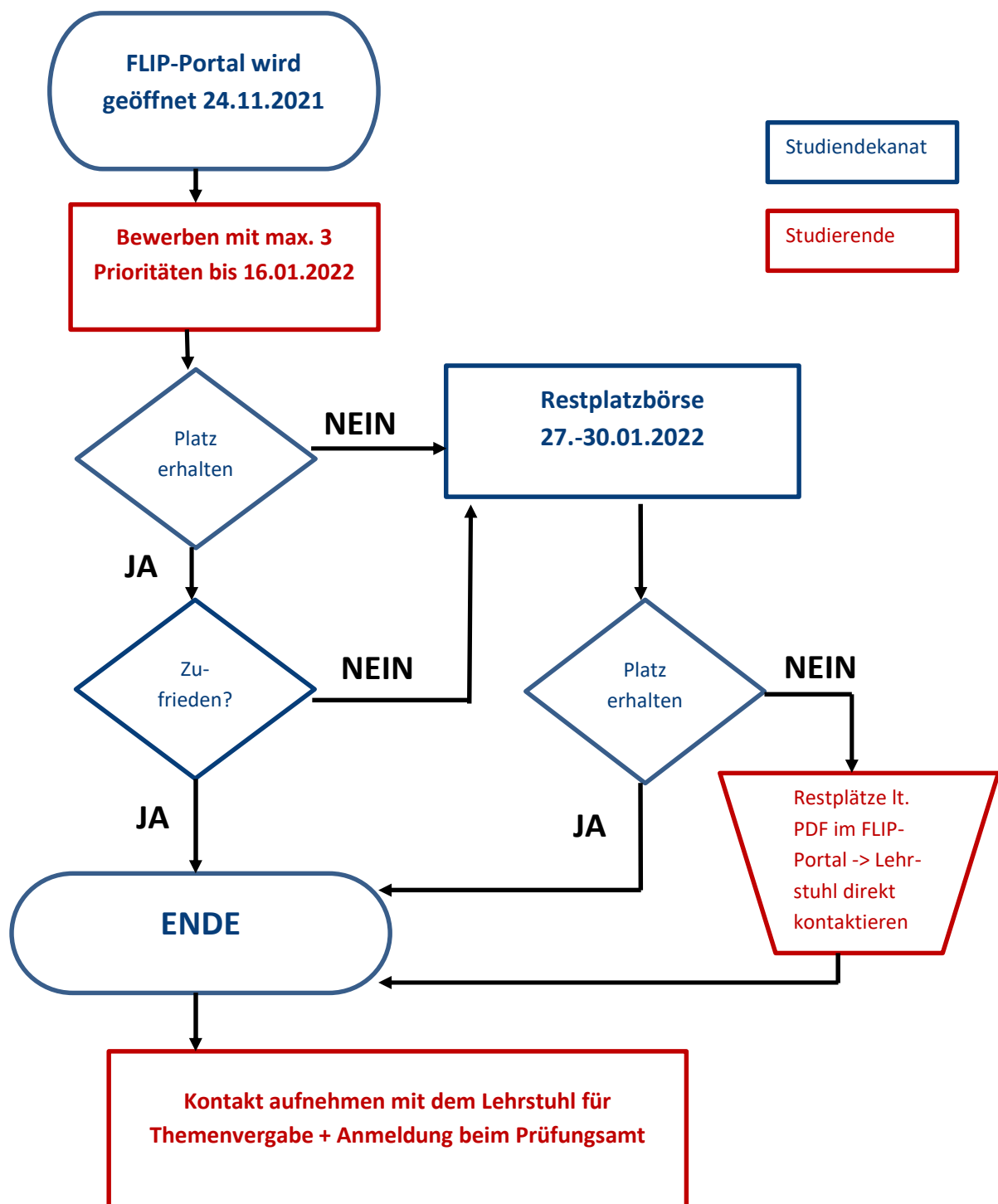


Vergabe der Abschlussarbeiten in den Bachelorstudiengängen sowie der Seminar- und Abschlussarbeiten in den Masterstudiengängen der Wirtschaftswissenschaftlichen Fakultät

Verfahrensablauf für die Bewerbung um einen Betreuungsplatz für das Anfertigen einer Arbeit im Sommersemester 2022 bzw. im groben Zeitraum Februar/März bis August/September 2022.



WICHTIG

- Die Vergabe wird vollständig über das fakultätseigene Online-Portal FLIP abgewickelt.
<https://flip.wiwi.uni-wuerzburg.de/seminare-thesen>
- Die Abwicklung der Bewerbung erfolgt online über FLIP unter Angabe von bis zu drei nach Priorität geordneten „Wunsch-Lehrstühlen“.
- Bitte beachten Sie, dass es sich bei diesem Verfahren zunächst nur um eine **Bewerbung um einen Betreuungsplatz** handelt. Die **verbindliche Anmeldung der Arbeit im Prüfungsamt** und damit die konkrete Festsetzung des Bearbeitungszeitraums erfolgt erst nach der Zuteilung des Lehrstuhls in individueller **Abgabe mit dem Betreuer/der Betreuerin**. Die entsprechenden Antragsformulare finden Sie unter
<https://www.uni-wuerzburg.de/studium/pruefungsamt/antragsformulare/>.

Mo, 24. November 2021 – So, 16. Januar 2022 (24 Uhr): Bewerbungsphase

1. Schritt: Registrierung und Bewerbung für einen Betreuungsplatz

Loggen Sie sich mit Ihrem JMU-Account im Online-Portal FLIP ein:
<https://flip.wiwi.uni-wuerzburg.de/>

Zum Bewerbungsportal gelangen Sie anschließend über:
<https://flip.wiwi.uni-wuerzburg.de/seminare-thesen>
(Studierende -> Seminare und Thesen)

Was müssen Sie tun?

- Bitte beachten Sie, dass Sie sich nicht für mehrere Master-Seminararbeitsplätze parallel bewerben können. Sofern Sie in Ausnahmefällen in einem Semester mehr als eine Master-Seminararbeit anfertigen möchten, wenden Sie sich bitte für den zweiten Betreuungsplatz direkt an den jeweiligen Lehrstuhl/Dozenten.
- Bitte geben Sie mindestens eine, maximal drei Prioritäten an.
- Bitte laden Sie einen Notenspiegel (WueStudy) hoch. Masterstudierende im 1. Fachsemester müssen alternativ eine Übersicht über die angemeldeten Prüfungsleistungen hinterlegen.

Sofern einzelne Lehrstühle weitere Unterlagen im Rahmen des Verfahrens benötigen, können diese im Bereich „Zusatzdokument“ hochgeladen werden.

Sie sind verpflichtet, sich selbstständig auf der Homepage des jeweiligen Lehrstuhls über die ggf. erforderlichen Dokumente zu informieren.

Mi, 26. Januar 2022: Bekanntgabe Ihres Betreuungsplatzes

2. Schritt: Vergabe der Betreuungsplätze

Nach Abschluss der Platzvergabe werden Sie per Mail über die Ergebnisse der Platzvergabe informiert. (Der Status Ihrer Bewerbung ist zudem jederzeit im FLIP für Sie einsehbar.)

Do, 27. Januar 2022 (8 Uhr) – So, 30. Januar 2022 (24 Uhr): Restplatzbörse

3. Schritt: Annahme der Plätze / Restplatzbörse

Studierende, welche **keinen Platz** erhalten haben, können sich in der Restplatzbörse einen Lehrstuhl mit freien Kapazitäten nach dem sog. Windhundverfahren („first come, first serve“) aussuchen. Eine Teilnahme an der Restplatzbörse ist auch ohne Teilnahme am vorausgegangenem Bewerbungsverfahren möglich.

Studierende, die **einen Platz** erhalten haben, haben mehrere Möglichkeiten:

1. Sie nehmen diesen Platz an:
Dann ist es nicht notwendig, im Portal etwas einzutragen.
2. Sie möchten den Platz nicht annehmen und sich für einen anderen Lehrstuhl entscheiden: Suchen Sie sich in der Restplatzbörse einen neuen Platz. Bevor Sie diesen fest buchen, erhalten Sie eine Warnung, dass der bereits zugeteilte Platz damit storniert wird.
Der freigewordene Platz wird sofort wieder der Restplatzbörse zugeordnet und kann von jedem anderen belegt werden. Durch den Verzicht auf einen zugeteilten Platz haben Sie keinen Anspruch diesen wieder zurückzubekommen.
3. Sie möchten den Platz nicht annehmen, da sie sich grundsätzlich gegen das Anfertigen einer Seminararbeit bzw. Thesis entschieden haben:
Dann müssen sie sich innerhalb des Zeitraums der Restplatzbörse abmelden und den Platz anderen Interessenten frei geben.

Das Ergebnis der Zuweisung bzw. An- und Abmeldung nach Schließung der Restplatzbörse ist verbindlich!

Nach Abschluss des Vergabeverfahrens setzen Sie sich bitte bzgl. des weiteren Vorgehens direkt mit dem Ihnen zugeteilten Lehrstuhl in Verbindung.

Sollten Sie nach der Schließung der Restplatzbörse **keinen Platz** erhalten haben, finden Sie eine Übersicht zu den verbliebenen freien Plätzen in einer PDF-Liste auf FLIP.

Bewerben Sie sich **in diesem Fall** bitte direkt beim entsprechenden Lehrstuhl.