

Auch wenn die Krankheitsverarbeitung ein sehr persönlicher und individueller Prozess ist, so hat sich gezeigt, dass man diese durch psychoonkologische Unterstützung positiv beeinflussen kann.

Wir bieten Ihnen und Ihren Angehörigen
psychotherapeutische Unterstützung

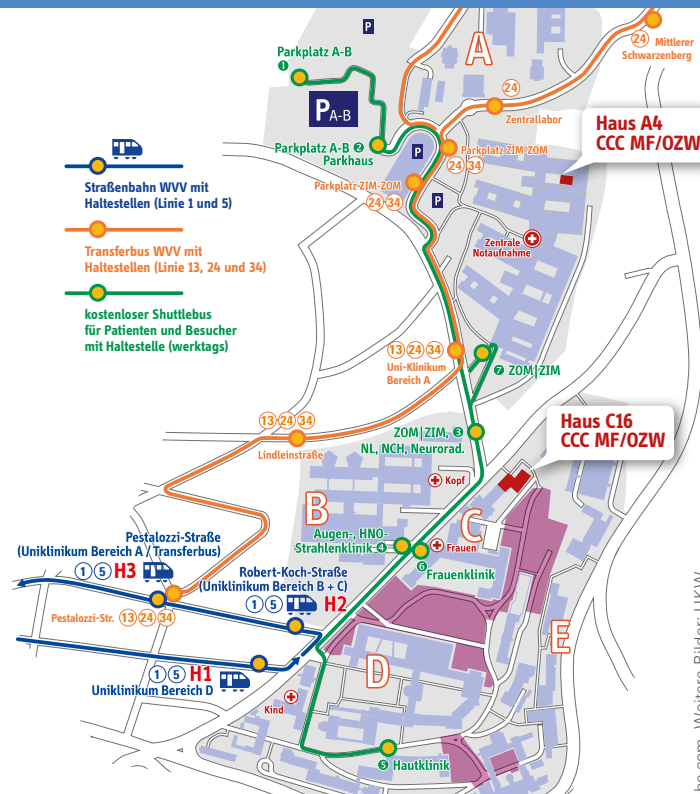
- ▶ bei der Krankheitsverarbeitung
- ▶ bei der Bewältigung von Ängsten und Depressionen
- ▶ bei der Bewältigung von Krisen
- ▶ bei der Stärkung von Selbstwertgefühl und Selbstvertrauen
- ▶ bei der Abwägung schwieriger Entscheidungen und dem Setzen von Prioritäten
- ▶ bei der Neuorientierung und der Entwicklung von Perspektiven
- ▶ beim Umgang mit Angehörigen und der Bewältigung von Problemen innerhalb von Partnerschaft und Familie
- ▶ zur Minderung von Anspannung und Stress
- ▶ zur Förderung des Gesundheitsverhaltens
- ▶ beim Erlernen und der Anwendung von Entspannungstechniken
- ▶ im Umgang mit Fatigue
- ▶ Mindfulness-Based Stress Reduction – MBSR
- ▶ Tabakentwöhnung

Allgemeine Informationen

Bei allgemeinen Fragen steht Ihnen auch das Team unserer zentralen Anlaufstelle zur Verfügung:

Telefon: 0931 201-35350

E-Mail: anmeldung_ccc@ukw.de



Weitere Informationen zur Anreise und zu Parkmöglichkeiten im Internet:
www.ukw.de/anreise

**Onkologisches Zentrum
des Universitätsklinikums Würzburg**
Psychoonkologischer Dienst
Josef-Schneider-Straße 6 | Haus C16
97080 Würzburg

www.med.uni-wuerzburg.de/ccc



Ihre Spende hilft!

Universitätsklinikum Würzburg
VR-Bank Würzburg eG
IBAN: DE44 7909 0000 0000 1850 86
BIC: GENODEF1WU
Verwendungszweck: „8690059“



Psychoonkologischer Dienst

Ein kostenfreies Angebot für stationäre und ambulante Patient:innen mit einer Tumorerkrankung und für deren Angehörige

Seelische Belastungen, Ängste und Stress sind typische Begleiterscheinungen einer Tumorerkrankung. Zu Beginn der Behandlung sind die körperlichen, sozialen und seelischen Folgen zunächst schwer zu überschauen.

Eine psychoonkologische Versorgung ist daher in allen Phasen der Erkrankung wichtig, während der stationären wie auch ambulanten Behandlung in der Klinik.



Leitung
PD Dr. Elisabeth Jentschke

Wir möchten Ihnen unsere Hilfe anbieten – damit Sie die Diagnose besser verkraften, die Therapie durchstehen und die veränderte Lebenssituation bewältigen können.

Terminvereinbarung

Beratung und Behandlung erfolgen durch Psychoonkolog:innen sowie psychologisch geschulte Ärzt:innen – entweder in Einzelterminen oder Gesprächsgruppen. Partner und Angehörige können sehr gerne einbezogen werden. Ihr behandelnder Arzt oder das Pflorgeteam der Station vereinbaren gerne den ersten Termin für Sie. Auch nach einem stationären Aufenthalt bieten wir Ihnen ambulant weiterhin psychoonkologische Unterstützung an.

Hilfreich kann auch der Austausch mit Gleichbetroffenen sein. Die enge Zusammenarbeit mit den Selbsthilfegruppen in der Region ist uns sehr wichtig. Bei der Suche nach einer Ansprechperson und der Kontaktaufnahme unterstützen wir Sie gerne. Neben Gruppentreffen besteht selbstverständlich auch hier die Möglichkeit für Einzelgespräche.

Kurse und Gruppen

- ▶ Entspannung
- ▶ Yoga
- ▶ Qigong
- ▶ Mindfulness-Based Stress Reduction – MBSR (Achtsamkeitsbasierte Stressreduktion)
- ▶ Hypnosetherapie (therapeutische Wirkung durch Trance und Suggestion)
- ▶ Selbsthilfegruppen für Patient:innen mit Krebserkrankungen und deren Angehörige
- ▶ In Zusammenarbeit mit der Psychosomatischen Institutsambulanz (PSIA):
 - ▷ Umgang mit psychischen Belastungen
 - ▷ Umgang mit Fatigue
 - ▷ Akzeptanz- und Commitmenttherapie (ACT)

Im Rahmen eines von der Birgit Werner Stiftung geförderten Projektes bieten wir jungen Frauen mit einer Krebserkrankung besondere Unterstützung an.

Die konkreten Kurszeiten und weitere Informationen erhalten Sie hier:

Anmeldung

Telefon: 0931 201-35350

E-Mail: anmeldung_ccc@ukw.de

Psychoonkologischer Dienst

Universitätsklinikum Würzburg
Josef-Schneider-Straße 6 | Haus C16
97080 Würzburg

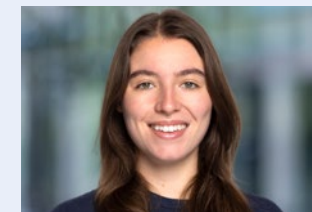
Telefon: 0931 201-35870

Anrufbeantworter: 0931 201-35870

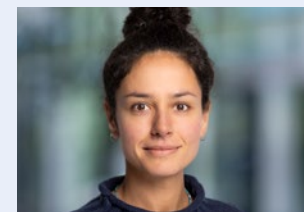
E-Mail: oz_psyonko@ukw.de



Julia Dossenbach



Pauline Faßler



Sara Gülhan



Dr. Gunter Koch



Christine Sautter



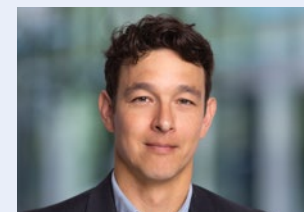
Carina Schade



Anna Schäfer



Christina Träumer



Mario Zoll