



Comprehensive Cancer Center  
Mainfranken



# Fatigue-Sprechstunde:

Diagnostik und Beratung im  
Onkologischen Zentrum des  
Universitätsklinikums Würzburg



**Zertifiziertes  
Onkologisches Zentrum**

Fatigue ist eine belastende Erschöpfung infolge einer  
Krebserkrankung. Wir beraten und unterstützen  
Krebspatient:innen bei der Bewältigung im Alltag.

# Was ist Fatigue?

Fatigue ist ein häufiges Symptom bei Krebspatient:innen und steht oft im zeitlichen Zusammenhang mit der Erkrankung und Behandlung. Die Symptome können auch noch nach Abschluss der Behandlung andauern.

Als Fatigue wird bei Krebspatient:innen ein belastendes und andauerndes subjektives Empfinden körperlicher, emotionaler und/oder kognitiver Müdigkeit oder Erschöpfung bezeichnet. Neben der reduzierten körperlichen Leistungsfähigkeit sind auch Motivations- und Antriebsmangel, Desinteresse sowie Konzentrations- und Gedächtnisstörungen häufige Symptome der Fatigue.

Im Unterschied zu der Müdigkeit bei gesunden Menschen ist die Müdigkeit bei Krebspatient:innen häufig unverhältnismäßig zu vorausgegangenen Aktivitäten und bessert sich kaum durch Erholung.

Zusammenfassend kann Fatigue die Alltags- und Arbeitsbewältigung erheblich erschweren und Betroffene stark belasten.

**Die gute Nachricht: Sie können aktiv dazu beitragen, wieder mehr Energie zur Verfügung zu haben.**

## Fatigue-Symptome

### Körperliche Müdigkeit

- ▶ Reduzierte körperliche Leistungsfähigkeit
- ▶ Vermehrtes Schlafbedürfnis
- ▶ Vermehrtes Müdigkeitsgefühl auch tagsüber
- ▶ Gefühl von Schwere der Gliedmaßen
- ▶ Schwierigkeiten, Dinge anzufangen
- ▶ Gefühl, verlangsamt zu sein

# Mit welchen Fragen kann ich in die Sprechstunde kommen?

- ▶ Habe ich Fatigue?
- ▶ Wie stark sind meine Symptome ausgeprägt?
- ▶ Belastet Fatigue meine Leistungsfähigkeit – auch im Beruf?
- ▶ Bilde ich mir meine kognitiven Beeinträchtigungen nur ein?
- ▶ Was kann ich tun, um meine Beschwerden zu verbessern?
- ▶ ...

## Unser Angebot

- ▶ Diagnostik der Fatigue durch das Gespräch mit Psycholog:innen des psychoonkologischen Dienstes
- ▶ Computergestützte Erfassung kognitiver Leistungen und Besprechung der Ergebnisse
- ▶ Ggf. Erstellung eines psychoonkologischen Befundberichts
- ▶ Besprechung möglicher Ursachen und Auswahl geeigneter Behandlungsmöglichkeiten
- ▶ Yogakurs (wöchentlich, offen)
- ▶ Kombiniertes Psychomotorik-Gedächtnistraining

## Emotionale Müdigkeit

- ▶ Motivations- und Antriebsmangel
- ▶ Nachlassendes Interesse an Alltagsaktivitäten
- ▶ Wunsch, sich zurückzuziehen
- ▶ Gefühle der Hilflosigkeit, Entmutigung, Frustration
- ▶ Angst

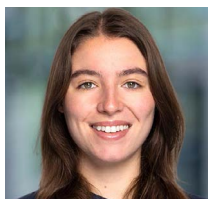
## Kognitive Müdigkeit

- ▶ Konzentrations- und Aufmerksamkeitsstörungen
- ▶ Gedächtnisstörungen
- ▶ Ablenkbarkeit
- ▶ Allgemeines Krankheitsgefühl

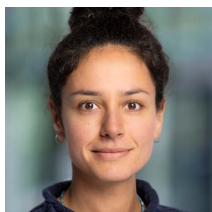
# Ihre Ansprechpersonen



PD Dr. Elisabeth Jentschke  
(Leitung)



Pauline Faßler



Sara Gülhan



Julia Dossenbach

**Onkologisches Zentrum  
des Universitätsklinikums Würzburg**  
Josef-Schneider-Str. 6 | Haus C16  
97080 Würzburg



**Telefon mit Anrufbeantworter:**  
0931 201-35350  
E-Mail: [OZ\\_Anmeldung@ukw.de](mailto:OZ_Anmeldung@ukw.de)  
[www.med.uni-wuerzburg.de/ccc](http://www.med.uni-wuerzburg.de/ccc)

## **Ihre Spende hilft!**

Das Spendenkonto des CCC Mainfranken:  
Universitätsklinikum Würzburg  
VR-Bank Würzburg eG  
IBAN: DE44 7909 0000 0000 1850 86  
BIC: GENODEF1WU  
Verwendungszweck: „8690059“