



Comprehensive Cancer Center
Mainfranken



Bild: ansplash/Ashley Batz

Begleitende Angebote des CCC MF während oder nach der Krebstherapie



Zertifiziertes
Onkologisches Zentrum

gefördert durch



Deutsche Krebshilfe
HELFFEN. FORSCHEN. INFORMIEREN.

OZW

Onkologisches Zentrum
Universitätsklinikum Würzburg



Uniklinikum
Würzburg



Ihre Spende hilft!

Das CCC MF möchte sich für seine Patientinnen und Patienten umfangreich engagieren. Dabei hilft auch Ihre finanzielle Unterstützung unserer therapiebegleitenden Angebote. Wir freuen uns über jeden Betrag!

Spendenkonto des CCC MF:
IBAN: DE12790200760326255084
BIC: HYVEDEMM455
Verwendungszweck „8690059“



Wir bedanken uns herzlich beim KOI Förderverein für die Unterstützung der KOI Pflegesprechstunde.

1. Einleitung	2
2. Kontakte und Ansprechpersonen für Terminvereinbarungen	3
3. Komplementäre Onkologie und integrative Medizin	4– 5
▶ KOI-Sprechstunde	6
▶ Bewegungsberatung und -therapie	7
▶ Ernährungsberatung und -therapie	8
▶ KOI-Pflegesprechstunde	9
▶ Mind-Body-Verfahren und Entspannung	10
4. Psychoonkologische Beratung und Behandlung	11
▶ Fatigue-Sprechstunde	12
5. Selbsthilfegruppen Sozialdienst und Pflegeberatung	13
6. Geriatriisch-onkologische Sprechstunde	14
7. Palliativmedizin	15
8. Veranstaltungen und Online-Angebote	16– 17

Liebe Patientinnen und Patienten!

Herzlich Willkommen im Comprehensive Cancer Center Mainfranken (CCC MF). Auf den folgenden Seiten möchten wir Ihnen unsere therapiebegleitenden Angebote vorstellen. Seelische Belastungen, Ängste und damit verbundener Stress sind typische Begleiterscheinungen einer Tumorerkrankung. Hinzu kommen körperliche Beschwerden durch die Erkrankung oder als Nebenwirkung der Therapie.

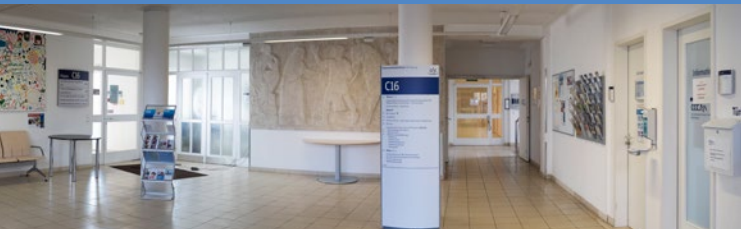
In unserem Onkologischen Spitzenzentrum kümmert sich ein speziell ausgebildetes interdisziplinäres Team von Expertinnen und Experten um Sie. Wir haben es uns zur Aufgabe gemacht, unsere Patientinnen und Patienten nicht nur zu behandeln, sondern auch kompetent durch die Therapie zu begleiten. Den Wunsch unserer Patientinnen und Patienten, die modernen Therapieverfahren selbst aktiv zu unterstützen, Nebenwirkungen zu lindern und Lebensqualität hinzuzugewinnen, kennen wir gut und möchten Sie hierbei gerne unterstützen.

Zu unserem Angebot gehören die psychoonkologische Betreuung in dieser schwierigen Lebensphase sowie der Schwerpunkt Komplementäre Onkologie Integrativ (KOI), der Sie zu den Themenbereichen Ernährung, Bewegung, Entspannungsverfahren/Mind-Body-Medizin und naturheilkundlichen Behandlungsansätzen berät. Zudem unterstützt und begleitet ein interdisziplinäres Team ältere Patientinnen und Patienten und deren Angehörige individuell während der Krebsbehandlung.

Das Angebot wird abgerundet durch ergänzende Veranstaltungen wie Patientenseminare oder -tage sowie Mitmach-Kurse in Präsenz- oder Online-Formaten. Mit über 30 Selbsthilfegruppen arbeiten wir eng zusammen.

Unser engagiertes Lotsenteam ist Ihnen kompetenter und zuverlässiger Ansprechpartner, der Ihnen und Ihren Angehörigen durch die verschiedenen Schritte der Behandlung beratend zur Seite steht und einen reibungslosen Ablauf organisiert.

Wir freuen uns auf das Gespräch mit Ihnen!



Kontakt – Zentrale Anlaufstelle

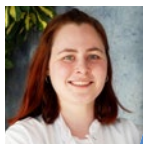
Alice Böhm und Sandra Gebattel
Josef-Schneider-Str. 6, Haus C16
97080 Würzburg
Tel.: 0931 201-35350
Fax: 0931 201-35359
anmeldung_ccc@ukw.de



Telefonische Erreichbarkeit:
 Mo bis Fr: 08:00 bis 13:00 Uhr

Patientenlots:innen

Unsere Patientenlots:innen begleiten Patientinnen und Patienten während der interdisziplinären Behandlung im Onkologischen Zentrum Würzburg – im stationären und ambulanten Bereich.



Weitere Informationen finden Sie
 auf unserer Homepage.



4 Komplementäre Onkologie und integrative Medizin

Die Wirksamkeit ausgewählter naturheilkundlicher Behandlungen im Hinblick auf Nebenwirkungen der Therapie ist durch wissenschaftliche Studien belegt. Unkenntnis bei der Auswahl der entsprechenden Verfahren kann aber auch zum Risikofaktor werden und den Erfolg der Therapie beeinträchtigen.

Das Team Komplementäre Onkologie Integrativ (KOI) verbindet daher wissenschaftlich geprüfte Naturheilkunde mit Methoden der Mind-Body-Medizin unter Berücksichtigung des jeweiligen konventionellen Therapiekonzeptes. Da wir wissen, wie wichtig emotionale Stabilität für die Krankheitsbewältigung ist, stellen wir nicht die Krankheit, sondern den Menschen und seine individuell vorhandenen Ressourcen in den Fokus unserer Bemühungen. Das vorrangige Ziel ist die Lebensqualität zu erhalten bzw. wiederherzustellen, Wohlbefinden zu fördern, Nebenwirkungen zu lindern und auf einen positiven Verlauf hinzuwirken.



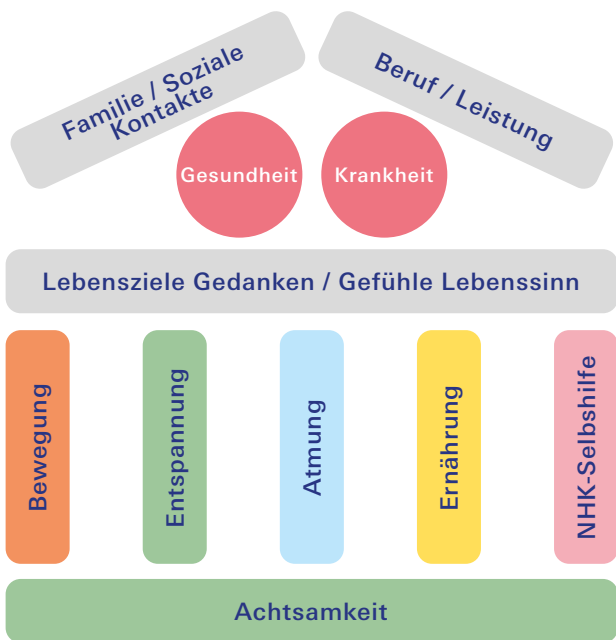
Bild: Anna Wenzl



Komplementäre
Onkologie
Integrativ

*„Nicht die Umstände bestimmen
des Menschen Zufriedenheit,
sondern seine Fähigkeit zur
Bewältigung der Herausforderung“*

(in Anlehnung an A. Antonowski)



Tempel der Gesundheit nach dem Essener Modell

Auf unserer Webseite
„Therapiebegleitende Angebote“
finden Sie alle unsere Angebote.



KOI-Sprechstunde



PD Dr. med. Claudia Löffler
Leitung Komplementäre
Onkologie Integrativ

Im Rahmen der ärztlichen Sprechstunde für komplementäre Onkologie beraten wir Sie u.a. zum gezielten Einsatz von Verfahren der klassischen Naturheilkunde. Dazu zählen: Phytotherapeutika, Hydrotherapeutische Verfahren (Wickel, Auflagen, Güsse), Stressbewältigung und Entspannung (Achtsamkeitsbasierte Interventionen), Bewegung und gesunde Ernährung (ggf. auch gezielter Einsatz von ausgewählten Nahrungsergänzungsmitteln bei Mangelzuständen). Aber auch erweiterte erfahrungsheilkundliche Verfahren z.B. aus der Chinesischen Medizin (Körperakupunktur, Ohrakupunktur, Schröpfglassmassagen, Manuelle Techniken) können individuell ergänzt werden.

Je nach vorherrschenden Symptomen erfolgt zusätzlich eine vertiefende Beratung durch weitere Mitglieder des KOI Teams, z.B. zum Thema Ernährung, Bewegung oder auch Entspannungsverfahren, wenn Sie erste eigene Erfahrungen mit z.B. Yoga oder Meditationen machen möchten.

In unserer naturheilkundlichen Pflegesprechstunde führen wir Anwendungen durch (Wickel, Auflagen, Aromatherapie etc.) und erklären diese verständlich für die Selbstanwendung zu Hause.

Weitere
Informationen



Termine nach telefonischer Vereinbarung:
Tel.: 0931 201-35350

Bewegungsberatung und -therapie

Körperliche Aktivität wirkt sich nicht nur auf körperlicher, sondern auch auf seelischer und sozialer Ebene aus und ist vor, während und nach der medizinischen Therapie individuell angepasst möglich. Ziel des körperlichen Trainings ist der Erhalt und die Verbesserung der körperlichen Leistungsfähigkeit und Lebensqualität sowie das Vorbeugen und die individuelle bewegungstherapeutische Unterstützung bei Nebenwirkungen.

In der Bewegungsberatung werden Fragen zum Bewegungsverhalten geklärt und auf die individuelle Situation der Patient:innen eingegangen. Patient:innen können sich unabhängig von einem stationären Aufenthalt für die ambulante Bewegungsberatung über die zentrale Anlaufstelle (S. 3) anmelden.

Onkologische Trainings- und Bewegungstherapie (OTT)

Das OTT Training beinhaltet ein gezieltes Kraft- und Ausdauertraining für den gesamten Körper. Es wird individuell an die körperliche Leistungsfähigkeit sowie den gesundheitlichen Zustand angepasst. Ergänzend werden verschiedene Trainingsmethoden zur Verbesserung von möglichen Nebenwirkungen wie z.B. Erschöpfung oder Polyneuropathie angeboten.



Anne Kollikowski, M. Sc.
Therapiewissenschaften



Annika Gerspitzer, M. Sc.
Sportwissenschaften



Lisa Schiffmann
M. Sc. Ernährungs-
wissenschaften

Es gibt kein Universalrezept für eine richtige Ernährung. Vielmehr bergen sogenannte Krebsdiäten das Risiko einer Mangelernährung, welche den Therapieverlauf negativ beeinflussen kann.

Die Ernährungsberatung hat das Ziel, das Allgemeinbefinden zu verbessern, Nebenwirkungen zu lindern, eigene Abwehrkräfte zu erhalten und Gewichtsverluste zu vermeiden. Die Lebensqualität soll über eine entsprechende Energie- und Nährstoffzufuhr verbessert werden. Im Rahmen einer Ernährungsberatung werden Fragen zur Ernährung geklärt und auf die individuelle Situation der Patient:innen eingegangen.

Onkologische Patient:innen des UKW sowie onkologische Patient:innen anderer Krankenhäuser können sich über die zentrale Anlaufstelle (S. 3) für die ambulante Ernährungsberatung anmelden. Bei Fragen und zur Versorgung während des stationären Aufenthalts können die Diätassistentinnen (Beratung/ Kostformen) oder das Ernährungsteam (bei Mangelernährung) über das Pflege-/Arztpersonal angefordert werden. „Künstliche“ Ernährung kann über Zusatznahrung, Ernährungssonden oder über die Vene erfolgen. Bei Bedarf kann die Überleitung auch für Zuhause organisiert werden.

Mit Genuss Körper und Seele stärken: Ernährungsmedizinerin Claudia Löffler und Ernährungswissenschaftlerin Lisa Schiffmann bieten in Kooperation mit Sternekoch Bernhard Reiser Kochkurse für Krebspatient:innen und Angehörige an.

Weitere
Informationen



Information und Anmeldung:
Tel.: 0931 201-35350
anmeldung_ccc@ukw.de

KOI-Pflegesprechstunde

Im Rahmen der pflegerischen Sprechstunde für komplementäre Onkologie werden Sie ganz gezielt zu definierten Symptomen und Nebenwirkungen beraten. Wir zeigen und erklären Ihnen verständlich naturheilkundliche Selbsthilfestrategien für zu Hause.

Antonia Weimann
Gesundheits- und
Krankenpflegerin



Termine ambulant: Di 8:00 bis 14:00 Uhr sowie konsiliarisch für stationäre Patient:innen nach Vereinbarung.



Bilder: photophoria - Adobe-Stock, Anna Wenzl und von privat

Information und Anmeldung:
Tel.: 0931 201-35350
anmeldung_ccc@ukw.de

Ganzheitlicher Ansatz

Behandelt das Zusammenwirken von psychologischen und biologischen Prozessen und untersucht die unmittelbare Auswirkung auf die Gesundheit. Dabei werden Ressourcen aktiviert, der Lebensstil individuell angepasst und Gesundheitsaspekte gefördert. Hilfreich sind dabei Verfahren, die ein Gleichgewicht von An- und Entspannung herbeiführen. Sie können in der Gruppe oder im Einzelsetting erprobt werden:

- ▶ **Progressive Muskelrelaxation** (durch bewusste An- und Entspannung bestimmter Muskelgruppen wird ein Zustand tiefer Entspannung erreicht)
- ▶ **Autogenes Training** (ein auf Autosuggestion basierendes Entspannungsverfahren)
- ▶ **Meditation** (durch Achtsamkeitsübungen wird der Geist beruhigt und das Bewusstsein erweitert)
- ▶ **Hypnose** (therapeutische Wirkung durch Trance und Suggestion)
- ▶ **Yoga** (Zusammenspiel von Körper, Geist und Psyche)
- ▶ **Qigong** (Stärkung der Lebensenergie, um zu einer gesunden körperlichen und geistigen Verfassung zu gelangen)
- ▶ **Mindfulness-Based Stress Reduction – MBSR** (Achtsamkeitsbasierte Stressreduktion)

Weitere
Informationen



Information und Anmeldung:
 Tel.: 0931 201-35350
anmeldung_ccc@ukw.de



Dr. Elisabeth Jentschke
Leitung Psychoonko-
logischer Dienst

Eine psychologische Unterstützung ist in allen Phasen der Erkrankung hilfreich und wichtig. Unsere erfahrenen Psychoonkolog:innen beraten und behandeln Patient:innen in Einzelgesprächen oder auch mit Einbeziehung von Partnern oder Familienangehörigen. Nach dem stationären Aufenthalt kann die psychologische Betreuung selbstverständlich auch ambulant in Anspruch genommen werden.

Ihre behandelnden Ärzt:innen oder das Pflegeteam der Station vereinbaren gerne den ersten Termin für Sie. Gerne dürfen Sie sich auch persönlich an uns wenden.

- ▶ Wir bieten Ihnen und Ihren Angehörigen psychotherapeutische Unterstützung
- ▶ bei der Krankheitsverarbeitung
- ▶ bei der Bewältigung von Ängsten und Depressionen
- ▶ bei der Bewältigung von Krisen
- ▶ bei der Stärkung von Selbstwertgefühl und Selbstvertrauen
- ▶ bei der Abwägung schwieriger Entscheidungen und dem Setzen von Prioritäten
- ▶ bei der Neuorientierung und der Entwicklung von Perspektiven
- ▶ beim Umgang mit Angehörigen und der Bewältigung von Problemen innerhalb von Partnerschaft und Familie
- ▶ zur Minderung von Anspannung und Stress
- ▶ zur Förderung des Gesundheitsverhaltens
- ▶ beim Erlernen und der Anwendung von Entspannungstechniken
- ▶ im Umgang mit Fatigue

Weitere Informationen



Informationen und Kontakt:

Tel.: 0931 201-35870

oz_psyonko@ukw.de

Fatigue ist ein häufiges Symptom bei Krebspatient:innen und steht oft im Zusammenhang mit der Erkrankung und Behandlung. Aber auch Schmerzen, Schlafstörungen oder eine Depression können mit Erschöpfung einhergehen.

Unser Angebot:

- ▶ Diagnostik der Fatigue durch das Gespräch mit Psycholog:innen des psychoonkologischen Dienstes (z.B. Einsatz von anerkannten Fragebögen)
- ▶ Computergestützte Erfassung kognitiver Leistungen und Besprechung der Ergebnisse
- ▶ Ggf. Erstellung eines psychoonkologischen Befundberichts
- ▶ Besprechung möglicher Ursachen und Auswahl geeigneter Behandlungsmöglichkeiten

Rauchfrei leben



Sie überlegen mit dem Rauchen aufzuhören?

In fünf Sitzungen, die aufeinander aufbauen und kostenfrei sind, unterstützen wir Sie bei Ihren ersten Schritten in ein rauchfreies Leben. Sie werden dabei von erfahrenen Psycholog:innen des Psychoonkologischen Dienstes angeleitet.

Information und Anmeldung:
Tel.: 0931 201-35350
anmeldung_ccc@ukw.de

Selbsthilfegruppen

**Informationen und
Ansprechpartner:**
Tel.: 0931 201-35870
oz_psyonko@ukw.de



Dipl.-Psych. Mario Zoll

Das CCC Mainfranken arbeitet mit über 30 Selbsthilfegruppen für Patient:innen mit und nach onkologischen Erkrankungen sowie mit Selbsthilfekontaktstellen in der Region zusammen. Gerne helfen wir dabei, eine passende Gruppe für Ihre Lebenssituation zu finden.

Weitere
Informationen



Sozialdienst und Pflegeberatung des Uniklinikums

Die Mitarbeitenden der Stabsstelle Sozialdienst und Pflegeberatung beraten Sie bei unterschiedlichen sozialrechtlichen Fragen.

Sie unterstützen Sie unter anderem bei der Organisation von Rehabilitationsmaßnahmen, Pflegehilfsmitteln, Pflege zu Hause oder in einer Pflegeeinrichtung. Weiterhin erhalten Sie Hilfe bei der Antragsstellung auf einen Schwerbehindertenausweis oder der Feststellung eines Pflegegrads. Auch bei Fragen zur Erteilung von Vollmachten, der Einrichtung einer Betreuung oder in finanziellen Notlagen stehen die Mitarbeitenden beratend zur Seite.



Doris Eyrich

Informationen und Kontakt:
Tel. 0931 201-57333
mit Anrufbeantworter



PD Dr. med.
Barbara Deschler-Baier

Speziell für ältere Patient:innen bieten wir eine Sprechstunde im Rahmen des von der Stiftung Deutsche Krebshilfe geförderten Projektes GOBI (Geriatrisch-onkologische Behandlung und Intervention) an. Ziel ist es, ältere Patient:innen individuell stützend durch die Krebsbehandlung zu begleiten, um Unabhängigkeit und Lebensqualität zu erhalten und möglichen Komplikationen entgegen zu wirken.

Leistungsspektrum:

- ▶ Ausführliche Befunderhebung
- ▶ Erstellung eines individuellen Behandlungsplans
- ▶ Erhalt von Mobilität, Selbstständigkeit und Lebensqualität:
 - » Ernährungswissenschaftliche Unterstützung
 - » Sporttherapie
 - » Psycho-onkologische Betreuung
 - » Schmerztherapie, gesundheitliche Vorausplanung, Therapiezielfindung
 - » Ausstellung von Heilmittelverordnungen
 - » Beantragung von begleitenden REHA-Maßnahmen
 - » Prüfung von Medikamenteninteraktionen
 - » Vernetzung mit weiteren Unterstützungsangeboten



Unser interdisziplinäres Team steht Ihnen gerne zur Verfügung:

Tel.: 0931 201-35060,
Fax: 0931 201-635060
GOBI@ukw.de

Palliativmedizin

Moderne Palliativversorgung steht zur Kräftigung und zur Verbesserung der Lebensqualität auch therapiebegleitend zur Verfügung. Die Linderung belastender körperlicher Symptome, die Stärkung der eigenen Ressourcen und auch die Behandlung von Therapie Nebenwirkungen sowie die Unterstützung von Nahestehenden gehört zu den Schwerpunkten palliativmedizinischer (Mit-)Versorgung.

Leistungsspektrum (Auszüge):

- ▶ Beratung und Mitbetreuung ambulanter Patient:innen in der Palliativambulanz
- ▶ spezielle Schmerztherapie, Aromatherapie
- ▶ Information und Vernetzung mit heimatnahen Hospiz- und Palliativangeboten
- ▶ Mitbetreuung während des stationären Aufenthalts im UKW durch den Palliativdienst
- ▶ Stationäre Behandlung auf der Palliativstation
- ▶ Patientenverfügung, Vorsorgevollmacht und gesundheitliche Vorausplanung
- ▶ **Digitale Info-Veranstaltung**
„Patientenverfügung“:
Jeden ersten Donnerstag im Monat,
17:00 – ca. 18:00 Uhr.
Anmeldung: ccc_anmeldung@ukw.de

Weitere Informationen finden Sie auf unserer Homepage: www.ukw.de/palliativmedizin

**Terminabsprache und
nähere Informationen:**

Interdisziplinäres
Zentrum **Palliativmedizin**



Koordinationsstelle Palliativmedizin
Tel.: 0931 201-28860, Fax: 0931 201-28873
palliativdienst@ukw.de

Veranstaltungen

Wo finden Krebspatient:innen empfehlenswerte Veranstaltungen?

Die richtige Auswahl zu treffen ist bei der Fülle der Veranstaltungsangebote im Internet nicht einfach. Wir empfehlen unseren Patient:innen neben unseren therapiebegleitenden Unterstützungsangeboten und Mitmach-Kursen folgende Veranstaltungsseiten zur gezielten Information:

- ▶ **Comprehensive Cancer Center Mainfranken**
<https://go.uniwue.de/cccmf-events>
- ▶ **Bayerisches Zentrum für Krebsforschung**
<https://www.bz kf.de/veranstaltungen>
- ▶ **CCC Allianz WERA**
<https://www.ccc-wera.de>
- ▶ **Deutsche Krebsgesellschaft**
<https://www.krebsgesellschaft.de/aktuelle-themen/service/termine.html>
- ▶ **Deutsche Krebshilfe**
www.krebshilfe.de/informieren/ueber-krebs/termine-veranstaltungen
- ▶ **Krebsinformationsdienst des Deutschen Krebsforschungszentrum**
<https://www.krebsinformationsdienst.de/aktuelles/online-veranstaltungen-zu-krebs.php>
- ▶ **Patienten Experten-Akademie für Tumorerkrankungen (PEAK)**
<https://www.patienten-experten.de>

Information und Anmeldung:
Tel.: 0931 201-35350
anmeldung_ccc@ukw.de



Neben unseren Veranstaltungen und Beratungs- und Unterstützungsangeboten möchten wir unsere Patient:innen auch mit Online-Angeboten informieren: In unserer Mediathek haben wir für Sie umfangreiches Material erstellt, das Sie jederzeit online abrufen können. Zahlreiche Videos und Audiobeiträge warten darauf, von Ihnen gesehen und gehört zu werden!

Mediathek



<https://www.med.uni-wuerzburg.de/ccc/krebsbehandlung/therapiebegleitende-angebote/mediathek/>

Online-Kurs „Krebsmedizin“



Sie können auch eine eigene Fortbildung machen und sich kostenfrei zum Online-Kurs „Krebsmedizin“ der Virtuellen Hochschule Bayern anmelden: <https://open.vhb.org>

Podcast „Krebsforschung im Gespräch“



Ein Podcast der CCC Allianz WERA zum Thema Krebsforschung – kurzweilig, offen, einfach und verständlich:
<https://www.ccc-wera.de/podcast>



So finden Sie uns



Comprehensive Cancer Center
Mainfranken



Comprehensive Cancer Center Mainfranken

Universitätsklinikum Würzburg
Josef-Schneider-Straße 6
Haus C16
97080 Würzburg

www.med.uni-wuerzburg.de/ccf
www.ukw.de/ozw



Ihre Spende hilft!

Spendenkonto des CCC MF:
IBAN: DE12790200760326255084
BIC: HYVEDEMM455
Verwendungszweck „8690059“